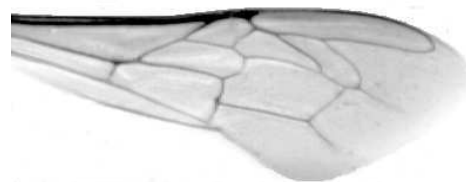




## VÝSLEDKY MORFOMETRICKÉ ANALÝZY A TAXONOMICKÉ KLASIFIKACE VČEL PODLE ZNAKŮ NA KŘÍDLECH

Použitá metoda: **název: DAWINO**  
**číslo: SOP MO- 01- KR**



Vzorek č.: **K8449**

Rasa-deklarovaná: **CARNICA**

Včelař: J. Doležal

Adresa: Josef Doležal, Hroznařin 30, 67505 Rudíkov

Vzorek: - **kdo odebral:** včelař  
- **datum odběru:** 04.03.2022  
- **způsob odběru:** living

Matka: O847121 **ve včelstvu: 17**

Rodiče: **matka matky:** **trubci:**

Způsob spáření: prsp

Poznámky:

Datum měření křídel: . . .

Analýzu provedl: RNDr. František Kašpar  
Výzkumný ústav včelařský Dol, s.r.o.  
Pokusný včelín  
Pekařov  
78823 Jindřichov na Moravě

### Výsledky klasifikace vzorku metodou DAWINO:

RASA	%
CARNICA	73
Ostatní	27

*Výsledky se vztahují pouze na vyšetřený vzorek.*

*Tento protokol nesmí být bez souhlasu  
zkušební laboratoře reprodukován  
jinak než celý.*

22.04.2022

-----  
datum

Znaky na křídlech (průměry) ve vzorku č.:

K8449

<b>ÚHLY (stupně)</b>	
A1	28,0
A4	29,8
B3	74,2
B4	111,4
D7	97,4
E9	22,7
G7	24,2
G18	89,7
H12	17,4
J10	52,7
J16	96,7
K19	79,5
L13	13,6
M17	46,8
N23	95,1
O26	35,4
Q21	36,3
<b>DÉLKY (mm)</b>	
Radiální pole	3,480
A	0,580
B	0,219
C	0,925
D	2,043
Vnitřní délka	4,594
Vnitřní šířka	2,134
Disk.odch. (mm)	0,167
(stupně)	5,5
<b>INDEXY</b>	
Loketní	2,70
Prekubitální	2,80
Činkový	1,01
Radiální	1,46
<b>PLOCHA 6 POLÍ</b>	
Plocha (mm <sup>2</sup> )	5,488