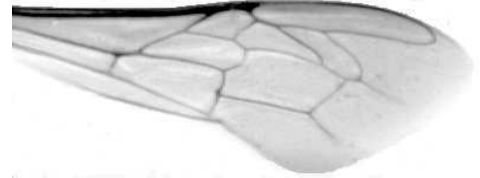




VÝSLEDKY MORFOMETRICKÉ ANALÝZY A TAXONOMICKÉ KLASIFIKACE VČEL PODLE ZNAKŮ NA KŘÍDLECH

Použitá metoda: **název: DAWINO**
číslo: SOP MO- 01- KR



Vzorek č.: **K8454**

Rasa-deklarovaná: **CARNICA**

Včelař: J. Olžbutová

Adresa: Včelařství Havlín, Lučkovice 51, 39701 Písek

Vzorek: - **kdo odebral:** včelař
- **datum odběru:** 01.03.2022
- **způsob odběru:** living

Matka: HAV210042 **ve včelstvu:** L10

Rodiče: **matka matky:** **trubci:**

Způsob spáření: ins

Poznámky:

Datum měření křídel: . . .

Analýzu provedl: RNDr. František Kašpar
Výzkumný ústav včelařský Dol, s.r.o.
Pokusný včelín
Pekařov
78823 Jindřichov na Moravě

Výsledky klasifikace vzorku metodou DAWINO:

RASA	%
CARNICA	82
Ostatní	18

Výsledky se vztahují pouze na vyšetřený vzorek.

*Tento protokol nesmí být bez souhlasu
zkušební laboratoře reprodukován
jinak než celý.*

22.04.2022

datum

Znaky na křídlech (průměry) ve vzorku č.:

K8454

ÚHLY (stupně)	
A1	26,6
A4	31,2
B3	76,6
B4	109,0
D7	100,5
E9	23,0
G7	23,6
G18	89,4
H12	19,2
J10	53,9
J16	94,2
K19	80,5
L13	13,6
M17	43,7
N23	88,6
O26	31,6
Q21	36,4
DÉLKY (mm)	
Radiální pole	3,478
A	0,549
B	0,238
C	0,928
D	2,014
Vnitřní délka	4,631
Vnitřní šířka	2,207
Disk.odch. (mm)	0,119
(stupně)	3,9
INDEXY	
Loketní	2,35
Prekubitální	2,66
Činkový	1,00
Radiální	1,42
PLOCHA 6 POLÍ	
Plocha (mm ²)	5,587