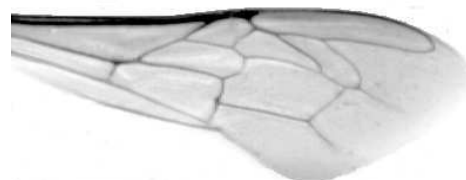




VÝSLEDKY MORFOMETRICKÉ ANALÝZY A TAXONOMICKÉ KLASIFIKACE VČEL PODLE ZNAKŮ NA KŘÍDLECH

Použitá metoda: název: **DAWINO**
číslo: **SOP MO- 01- KR**



Vzorek č.: **K8457**

Rasa-deklarovaná: **CARNICA**

Včelař: J. Olžbutová

Adresa: Včelařství Havlín, Lučkovice 51, 39701 Písek

Vzorek: - kdo odebral: včelař
- datum odběru: 01.03.2022
- způsob odběru: living

Matka: HAV210020 ve včelstvu: V10

Rodiče: matka matky: trubci:

Způsob spáření: ins

Poznámky:

Datum měření křídel: . . .

Analýzu provedl: RNDr. František Kašpar
Výzkumný ústav včelařský Dol, s.r.o.
Pokusný včelín
Pekařov
78823 Jindřichov na Moravě

Výsledky klasifikace vzorku metodou DAWINO:

RASA	%
CARNICA	74
Ostatní	26

Výsledky se vztahují pouze na vyšetřený vzorek.

*Tento protokol nesmí být bez souhlasu
zkušební laboratoře reprodukován
jinak než celý.*

22.04.2022

datum

Znaky na křídlech (průměry) ve vzorku č.:

K8457

ÚHLY (stupně)	
A1	26,0
A4	32,1
B3	73,1
B4	101,9
D7	95,0
E9	22,8
G7	25,1
G18	91,1
H12	17,3
J10	56,0
J16	94,2
K19	78,3
L13	13,3
M17	45,7
N23	92,6
O26	36,8
Q21	37,6
DÉLKY (mm)	
Radiální pole	3,460
A	0,561
B	0,248
C	0,953
D	2,045
Vnitřní délka	4,579
Vnitřní šířka	2,180
Disk.odch. (mm)	0,113
(stupně)	3,6
INDEXY	
Loketní	2,27
Prekubitální	2,58
Činkový	1,00
Radiální	1,38
PLOCHA 6 POLÍ	
Plocha (mm ²)	5,524