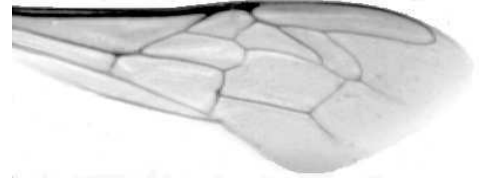




VÝSLEDKY MORFOMETRICKÉ ANALÝZY A TAXONOMICKÉ KLASIFIKACE VČEL PODLE ZNAKŮ NA KŘÍDLECH

Použitá metoda: **název: DAWINO**
číslo: SOP MO- 01- KR



Vzorek č.: **K8484**

Rasa-deklarovaná: **CARNICA**

Včelař: SOUV Nasavrky

Adresa: SOUV-VVC, Slatiňanská 135, 53825 Nasavrky

Vzorek: - **kdo odebral:** včelař
- **datum odběru:** 25.02.2022
- **způsob odběru:** dead

Matka: KYV210073 **ve včelstvu:** 104

Rodiče: **matka matky:** KYV190256 **trubci:** KYV180688

Způsob spáření: ins

Poznámky:

Datum měření křídel: . . .

Analýzu provedl: RNDr. František Kašpar
Výzkumný ústav včelařský Dol, s.r.o.
Pokusný včelín
Pekařov
78823 Jindřichov na Moravě

Výsledky klasifikace vzorku metodou DAWINO:

RASA	%
CARNICA	69
Ostatní	31

Výsledky se vztahují pouze na vyšetřený vzorek.

*Tento protokol nesmí být bez souhlasu
zkušební laboratoře reprodukován
jinak než celý.*

23.04.2022

datum

Znaky na křídlech (průměry) ve vzorku č.:

K8484

ÚHLY (stupně)	
A1	25,9
A4	30,5
B3	73,9
B4	103,8
D7	95,9
E9	20,6
G7	24,5
G18	89,5
H12	16,4
J10	54,0
J16	96,6
K19	78,3
L13	15,1
M17	49,3
N23	95,2
O26	35,2
Q21	37,1
DÉLKY (mm)	
Radiální pole	3,496
A	0,598
B	0,260
C	0,932
D	2,048
Vnitřní délka	4,656
Vnitřní šířka	2,150
Disk.odch. (mm)	0,120
(stupně)	3,9
INDEXY	
Loketní	2,33
Prekubitální	2,71
Činkový	1,07
Radiální	1,46
PLOCHA 6 POLÍ	
Plocha (mm ²)	5,517