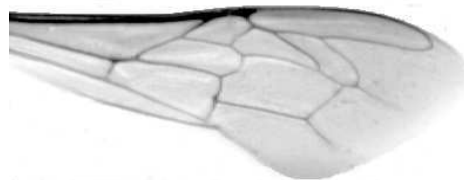




VÝSLEDKY MORFOMETRICKÉ ANALÝZY A TAXONOMICKÉ KLASIFIKACE VČEL PODLE ZNAKŮ NA KŘÍDLECH

Použitá metoda: **název: DAWINO**
číslo: SOP MO- 01- KR



Vzorek č.: **K8486**

Rasa-deklarovaná: **CARNICA**

Včelař: SOUV Nasavrky

Adresa: SOUV-VVC, Slatiňanská 135, 53825 Nasavrky

Vzorek: - **kdo odebral:** včelař
- **datum odběru:** 25.02.2022
- **způsob odběru:** dead

Matka: KYV210091 **ve včelstvu:** 113

Rodiče: **matka matky:** SIN203202 **trubci:** KYV180688

Způsob spáření: ins

Poznámky:

Datum měření křídel: . . .

Analýzu provedl: RNDr. František Kašpar
Výzkumný ústav včelařský Dol, s.r.o.
Pokusný včelín
Pekařov
78823 Jindřichov na Moravě

Výsledky klasifikace vzorku metodou DAWINO:

RASA	%
CARNICA	77
Ostatní	23

Výsledky se vztahují pouze na vyšetřený vzorek.

*Tento protokol nesmí být bez souhlasu
zkušební laboratoře reprodukován
jinak než celý.*

23.04.2022

datum

Znaky na křídlech (průměry) ve vzorku č.:

K8486

ÚHLY (stupně)	
A1	26,2
A4	30,0
B3	76,3
B4	110,2
D7	98,9
E9	21,7
G7	23,9
G18	88,6
H12	18,0
J10	55,4
J16	95,3
K19	78,5
L13	14,2
M17	46,8
N23	93,7
O26	35,7
Q21	36,5
DÉLKY (mm)	
Radiální pole	3,473
A	0,584
B	0,234
C	0,927
D	2,009
Vnitřní délka	4,596
Vnitřní šířka	2,153
Disk.odch. (mm)	0,134
(stupně)	4,4
INDEXY	
Loketní	2,60
Prekubitální	2,77
Činkový	1,02
Radiální	1,44
PLOCHA 6 POLÍ	
Plocha (mm ²)	5,525