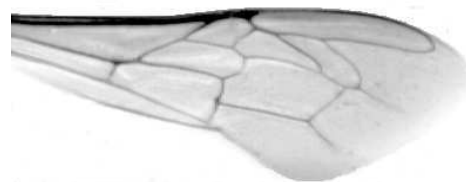




VÝSLEDKY MORFOMETRICKÉ ANALÝZY A TAXONOMICKÉ KLASIFIKACE VČEL PODLE ZNAKŮ NA KŘÍDLECH

Použitá metoda: název: **DAWINO**
číslo: **SOP MO- 01- KR**



Vzorek č.: **K8487**

Rasa-deklarovaná: **CARNICA**

Včelař: SOUV Nasavrky

Adresa: SOUV-VVC, Slatiňanská 135, 53825 Nasavrky

Vzorek: - kdo odebral: včelař
- datum odběru: 25.02.2022
- způsob odběru: dead

Matka: SED210061 ve včelstvu: 114

Rodiče: matka matky: SED191950 trubci: SED200880

Způsob spáření: ins

Poznámky:

Datum měření křídel: . . .

Analýzu provedl: RNDr. František Kašpar
Výzkumný ústav včelařský Dol, s.r.o.
Pokusný včelín
Pekařov
78823 Jindřichov na Moravě

Výsledky klasifikace vzorku metodou DAWINO:

RASA	%
CARNICA	66
Ostatní	34

Výsledky se vztahují pouze na vyšetřený vzorek.

*Tento protokol nesmí být bez souhlasu
zkušební laboratoře reprodukován
jinak než celý.*

23.04.2022

datum

Znaky na křídlech (průměry) ve vzorku č.:

K8487

ÚHLY (stupně)	
A1	30,2
A4	31,2
B3	74,7
B4	106,3
D7	95,5
E9	20,9
G7	24,7
G18	89,5
H12	16,7
J10	55,1
J16	96,5
K19	77,0
L13	14,7
M17	46,1
N23	93,3
O26	38,7
Q21	36,6
DÉLKY (mm)	
Radiální pole	3,475
A	0,600
B	0,209
C	0,943
D	2,017
Vnitřní délka	4,594
Vnitřní šířka	2,117
Disk.odch. (mm)	0,132
(stupně)	4,3
INDEXY	
Loketní	2,92
Prekubitální	2,76
Činkový	0,98
Radiální	1,44
PLOCHA 6 POLÍ	
Plocha (mm ²)	5,439