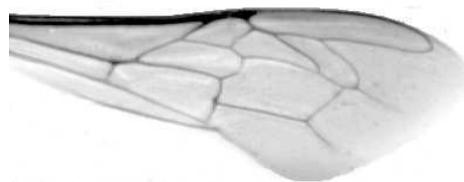




VÝSLEDKY MORFOMETRICKÉ ANALÝZY A TAXONOMICKÉ KLASIFIKACE VČEL PODLE ZNAKŮ NA KŘÍDLECH

Použitá metoda: **název: DAWINO**
číslo: SOP MO- 01- KR



Vzorek č.: **K8495**

Rasa-deklarovaná: **CARNICA**

Včelař: J. Strnad

Adresa: Jiří Strnad, Štíhllice 9, 28163 Kostelec n.Č.L.

Vzorek: - **kdo odebral:** včelař
- **datum odběru:** 17.04.2021
- **způsob odběru:** living

Matka: 231/21 **ve včelstvu:** 16

Rodiče: **matka matky:** **trubci:**

Způsob spáření: prsp

Poznámky:

Datum měření křídel: . . .

Analýzu provedl: RNDr. František Kašpar
Výzkumný ústav včelařský Dol, s.r.o.
Pokusný včelín
Pekařov
78823 Jindřichov na Moravě

Výsledky klasifikace vzorku metodou DAWINO:

RASA	%
CARNICA	89
Ostatní	11

Výsledky se vztahují pouze na vyšetřený vzorek.

*Tento protokol nesmí být bez souhlasu
zkušební laboratoře reprodukován
jinak než celý.*

02.05.2022

datum

Znaky na křídlech (průměry) ve vzorku č.:

K8495

ÚHLY (stupně)	
A1	27,3
A4	29,9
B3	72,3
B4	109,4
D7	95,2
E9	22,8
G7	24,5
G18	89,8
H12	15,6
J10	52,8
J16	96,6
K19	76,7
L13	13,3
M17	46,3
N23	92,7
O26	35,5
Q21	36,6
DÉLKY (mm)	
Radiální pole	3,390
A	0,621
B	0,204
C	0,916
D	1,998
Vnitřní délka	4,517
Vnitřní šířka	2,116
Disk.odch. (mm)	0,180
(stupně)	5,9
INDEXY	
Loketní	3,11
Prekubitální	2,72
Činkový	1,09
Radiální	1,44
PLOCHA 6 POLÍ	
Plocha (mm ²)	5,373