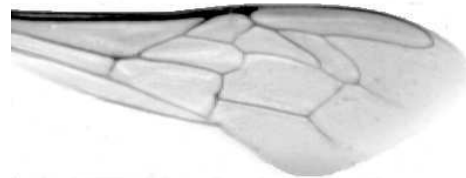




Výzkumný ústav včelařský Dol, s.r.o.,
252 66 Libčice nad Vltavou
☎ 220940480, fax 220941252

VÝSLEDKY MORFOMETRICKÉ ANALÝZY A TAXONOMICKÉ KLASIFIKACE VČEL PODLE ZNAKŮ NA KŘÍDLECH

Použitá metoda: název: **DAWINO**
číslo: **SOP MO- 01- KR**



Vzorek č.: **S404**

Rasa-deklarovaná: **CARNICA**

Včelař: ing. K. Čermák, CSc.

Adresa: Ing. K. Čermák, Včelařská stanice, Petrušov 26, 57101 Moravská Třebová

Vzorek: - kdo odebral: včelař
- datum odběru: 15.01.2015
- způsob odběru: dead

Matka: CER120213 ve včelstvu:

Rodiče: matka matky: CER100382 trubci: CER100218

Způsob spáření: ins.

Poznámky:

Datum měření křídel: 30.03.2015

Analýzu provedl: RNDr. František Kašpar
Výzkumný ústav včelařský Dol, s.r.o.
Pokusný včelín
Pekařov
78823 Jindřichov na Moravě

Výsledky klasifikace vzorku metodou DAWINO:

RASA	%
CARNICA	76
Ostatní	24

Výsledky se vztahují pouze na vyšetřený vzorek.

*Tento protokol nesmí být bez souhlasu
zkušební laboratoře reprodukován
jinak než celý.*

30.03.2015

datum

Znaky na křídlech (průměry) ve vzorku č.:

S404

ÚHLY (stupně)	
A1	24,3
A4	31,0
B3	73,5
B4	105,3
D7	94,4
E9	22,4
G7	24,2
G18	89,8
H12	20,0
J10	57,5
J16	92,6
K19	77,6
L13	14,5
M17	41,0
N23	95,5
O26	34,2
Q21	35,8
DÉLKY (mm)	
Radiální pole	3,444
A	0,652
B	0,219
C	0,910
D	2,021
Vnitřní délka	4,668
Vnitřní šířka	2,112
Disk.odch. (mm)	0,163
(stupně)	5,5
INDEXY	
Loketní	3,05
Prekubitální	2,62
Činkový	1,11
Radiální	1,53
PLOCHA 6 POLÍ	
Plocha (mm ²)	5,548