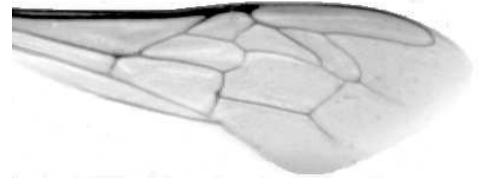




Výzkumný ústav včelařský Dol, s.r.o.,
252 66 Libčice nad Vltavou
☎ 220940480, fax 220941252

VÝSLEDKY MORFOMETRICKÉ ANALÝZY A TAXONOMICKÉ KLASIFIKACE VČEL PODLE ZNAKŮ NA KŘÍDLECH

Použitá metoda: název: **DAWINO**
číslo: **SOP MO- 01- KR**



Vzorek č.: **S416**

Rasa-deklarovaná: **CARNICA**

Včelař: Ing. K. Čermák, CSc.

Adresa: Ing. K. Čermák, Včelařská stanice, Petrušov 26, 57101 Moravská Třebová

Vzorek: - kdo odebral: včelař
- datum odběru: 15.01.2015
- způsob odběru: dead

Matka: CER120488 ve včelstvu:

Rodiče: matka matky: CER100218 trubci: CER090770

Způsob spáření: ins.

Poznámky:

Datum měření křídel: 30.03.2015

Analýzu provedl: RNDr. František Kašpar
Výzkumný ústav včelařský Dol, s.r.o.
Pokusný včelín
Pekařov
78823 Jindřichov na Moravě

Výsledky klasifikace vzorku metodou DAWINO:

RASA	%
CARNICA	81
Ostatní	19

Výsledky se vztahují pouze na vyšetřený vzorek.

*Tento protokol nesmí být bez souhlasu
zkušební laboratoře reprodukován
jinak než celý.*

30.03.2015

datum

Znaky na křídlech (průměry) ve vzorku č.:

S416

ÚHLY (stupně)	
A1	24,2
A4	30,2
B3	76,1
B4	112,5
D7	100,0
E9	22,6
G7	23,7
G18	93,7
H12	19,6
J10	56,6
J16	86,8
K19	81,1
L13	13,9
M17	42,2
N23	91,7
O26	32,8
Q21	35,9
DÉLKY (mm)	
Radiální pole	3,431
A	0,565
B	0,208
C	0,917
D	2,000
Vnitřní délka	4,560
Vnitřní šířka	2,139
Disk.odch. (mm)	0,147
(stupně)	4,9
INDEXY	
Loketní	2,79
Prekubitální	2,79
Činkový	0,97
Radiální	1,49
PLOCHA 6 POLÍ	
Plocha (mm ²)	5,469