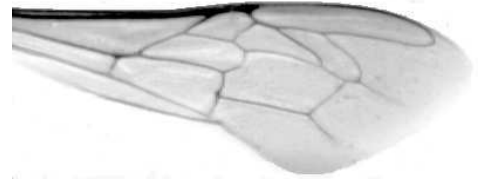




Výzkumný ústav včelařský Dol, s.r.o.,  
252 66 Libčice nad Vltavou  
☎ 220940480, fax 220941252

## VÝSLEDKY MORFOMETRICKÉ ANALÝZY A TAXONOMICKÉ KLASIFIKACE VČEL PODLE ZNAKŮ NA KŘÍDLECH

Použitá metoda: název: **DAWINO**  
číslo: **SOP MO- 01- KR**



Vzorek č.: **S472**

Rasa-deklarovaná: **CARNICA**

Včelař: ing. K. Čermák, CSc.

Adresa: Ing. K. Čermák, Včelařská stanice, Petrušov 26, 57101 Moravská Třebová

Vzorek: - kdo odebral: včelař  
- datum odběru: 15.01.2015  
- způsob odběru: dead

Matka: MUB130161 ve včelstvu:

Rodiče: matka matky: MUB12002 trubci: MUB11009

Způsob spáření: ins.

Poznámky:

Datum měření křídel: 30.03.2015

Analýzu provedl: RNDr. František Kašpar  
Výzkumný ústav včelařský Dol, s.r.o.  
Pokusný včelín  
Pekařov  
78823 Jindřichov na Moravě

### Výsledky klasifikace vzorku metodou DAWINO:

RASA	%
CARNICA	68
Ostatní	32

*Výsledky se vztahují pouze na vyšetřený vzorek.*

*Tento protokol nesmí být bez souhlasu  
zkušební laboratoře reprodukován  
jinak než celý.*

30.03.2015

-----  
datum

Znaky na křídlech (průměry) ve vzorku č.:

S472

<b>ÚHLY (stupně)</b>	
A1	24,6
A4	32,7
B3	75,8
B4	108,0
D7	97,7
E9	23,3
G7	23,8
G18	92,5
H12	18,4
J10	54,0
J16	84,3
K19	79,7
L13	14,8
M17	43,1
N23	87,7
O26	33,8
Q21	35,3
<b>DÉLKY (mm)</b>	
Radiální pole	3,445
A	0,560
B	0,201
C	0,904
D	1,980
Vnitřní délka	4,502
Vnitřní šířka	2,122
Disk.odch. (mm)	0,141
(stupně)	4,7
<b>INDEXY</b>	
Loketní	2,85
Prekubitální	2,79
Činkový	0,89
Radiální	1,46
<b>PLOCHA 6 POLÍ</b>	
Plocha (mm <sup>2</sup> )	5,357